



## Nabíjecí řešení elektrokol

Zákazník:



**Ing. Adam Šmákal**  
Obchodní ředitel  
e-mail: [smakal@energervis.cz](mailto:smakal@energervis.cz)  
tel: +420 773 650 839



## 1. ÚVOD

Pro naše zákazníky zajišťujeme kompletní dodávku a montáž nabíjecích řešení pro elektromobily a elektrokola **na klíč** v rámci výstavby jak veřejných, tak i soukromých stojanů a stanic.

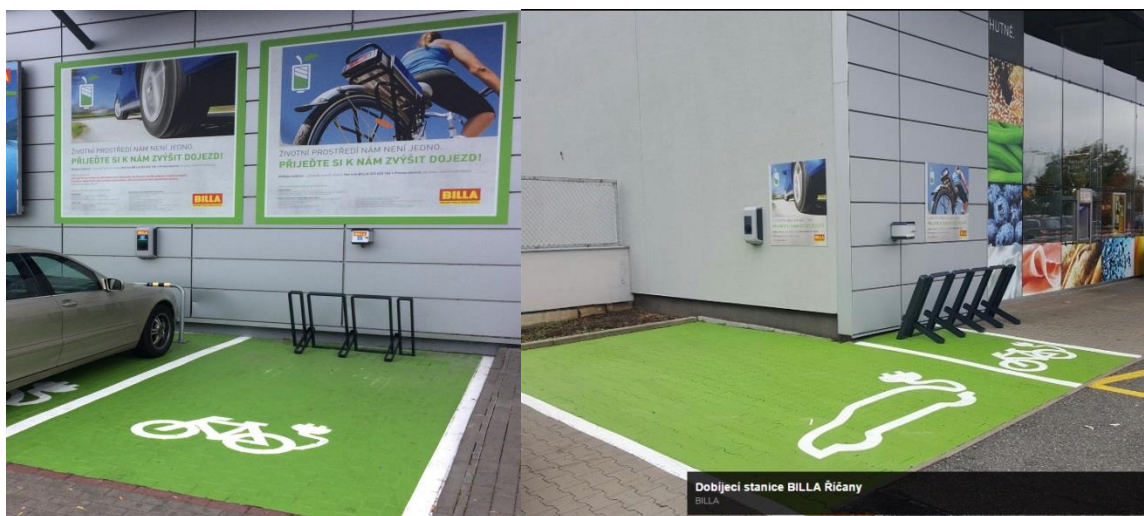
Na všech distribučních soustavách (PRE, ČEZ a E.ON) máme rámcové smlouvy a je tedy možné provádět zásahy a montáže v síti.

### Na klíč u nás znamená:

- Výběr nejvhodnějšího typu nabíjecí stanice dle preferencí zákazníka;
- Návrh technického řešení od připojení do stávajícího rozvaděče NN až po umístění nabíjecí stanice;
- Zpracování cenové nabídky na konkrétní řešení;
- Zpracování projektové dokumentace;
- Dodávka a montáž stanice v souladu s platnými normami a její připojení;
- Zprovoznění, odzkoušení, revize a zaškolení obsluhy spolu s předáním realizační projektové dokumentace a manuálů.

### Proč my?

- **Elektromobilita pro nás není jen byznys, ale sami ji využíváme** (jezdíme elektromobilem, na elektrokolech, na elektrokoloběžkách, máme vlastní nabíjecí stanici na elektromobily i elektrokola zároveň);
- **Máme desítky spokojených zákazníků v oblasti elektromobility;**
- **Spolupracujeme s velkými hráči na trhu v oblasti elektromobility:**
  - Billa Česká republika;
  - ČEZ;
  - PRE;
  - MOL Česká republika;
  - BENZINA.



## 2. PŘEDMĚT NABÍDKY A CENA

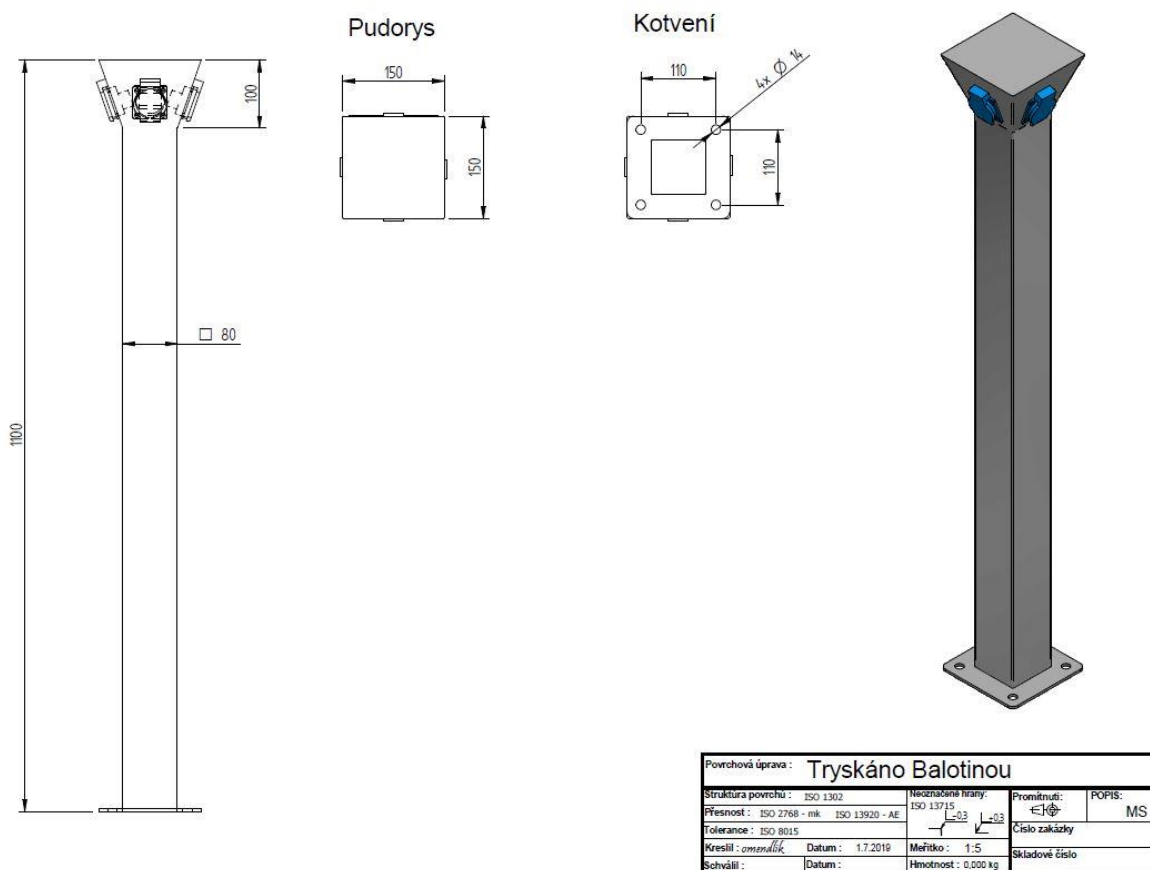
Předmět indikativní nabídky je komplexní řešení nabíjení elektrokol.

Zajistíme pro Vás montážní práce spojené s připojením nabíjecí stanice, zajistíme montáž stojanu na kola, vše uvedeme do provozu a vysvětlíme, jak se zařízení používá.

### 2.1 NABÍJECÍ SLOUPEK VS.E

Nerezový nabíjecí sloupek s volitelným počtem nabíjecích portů pro nabíjení elektrokol.

Položka	Cena v Kč bez DPH
Nabíjecí sloupek VS.E4 (4 nabíjecí porty)	20.900
Montáž	dle náročnosti



**Volitelný počet nab. portů:** 1 až 4 kusy

**Kompatibilita:** se všemi dostupnými nabíječkami elektrokol

**Nominální vstupní napětí:** 230 V

**Bezpečnost:** nejmodernější bezpečnostní standardy a instalace kvalifikovanými elektrikáři

**Povrchová úprava:** tryskáno balotinou (moderní povrchová úprava antikoročních ocelí a dílů z lehkých slitin)

**Pohodlné nabíjení:** snadná a pohodlná obsluha

## 2.2 STOJAN NA KOLA

Nabízený stojan na kola zajistí bezpečné zaparkování elektrokol u nabíjecího sloupku. Elektrokola různých druhů i velikostí jsou ve stojanu naprosto stabilní, nevyklánějí se ani nepadají, a tím nedochází k jejich odření.



**Volitelný počet stání:** možnost sestavit libovolně dlouhou řadu stání a dodatečně dále rozšiřovat

**Kompatibilita:** Jízdní kola různých druhů i velikostí jsou ve stojanu naprosto stabilní, nevyklánějí se ani nepadají, a tím nedochází k jejich odření.

**Povrchová úprava:** Žárový zinek nebo šedá RAL7022 (dle přání zákazníka je možné zvolit jiné barvy viz. vzorníky RAL)

**Pohodlná manipulace:** lze snadno zaparkovat předním i zadním kolem a zamknout rám kola ke stojanu

**Kotvení:** betonová patka – na 2 stání 6 ks kotevní sada M12x330, každé další stání + 2 ks

**Flexibilita:** díky úzké spolupráci s výrobcem stojanů Urbania nabízíme také variantní řešení při výběru a dodávce jiných typů stojanů

Položka	Cena v Kč bez DPH
Stání pro 2 kola	6.378
Každé další stání	2.402
Montáž včetně kotvení	v ceně pořízení

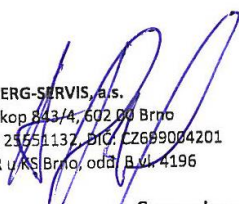
### 2.3 MONTÁŽ


Vzhledem k absenci technického zadání (vzdálenost přípojného bodu pro elektroinstalaci, typ povrchu pro umístění nabíjecího sloupku/stojanu na kola apod.) není možné v této nabídce vyčíslit náklady.

Po vydefinování technických parametrů pro Vás nabídku rádi dopracujeme.

### 3. OSTATNÍ

Doba platnosti nabídky:	do 30. 8. 2019
Doba dodání:	10 týdnů od objednávky
Platební podmínky:	budou předmětem dalšího jednání



ENERG-SERVIS, a.s.   
Příkop 843/4, 602 00 Brno  
IČ: 25551132, DIČ: CZ699004201  
OR U KS Brno, odd B. v. l. 4196

S pozdravem  
Ing. Adam Šmákal, MBA